



D30 Controlador Digital Inteligente



Experience In Motion



D30 Controlador Digital Inteligente

Descripción

La serie PMV D30 Controlador Digital Inteligente ofrece un control inteligente y fiable de la válvula. Su diseño modular compacto, con una variedad de opciones de montaje, hace que sea un ajuste perfecto para el control de los principales tipos de válvula. Está disponible con comunicación de 4-20 mA, Hart, Profibus y Foundation Fieldbus además de una serie de limit switches integrados opcionales y feed-back de posición continua.

Comunicación a través de DTM proporciona aún más información del proceso y permite conveniente configuración remota del dispositivo. Un sistema de menú fácil de usar con una pantalla LCD gráfica, más indicadores LED están disponibles para la operación local. Su caja es resistente a la intemperie de acuerdo con IP66 y montaje remoto es posible para condiciones extremas.

Beneficios

- El funcionamiento de la válvula fiable por su diseño robusto y comprobado
- Se adapta a casi cualquier válvula de control
- Muy fácil de instalar, configurar y operar
- Apto para válvulas pequeñas o grandes, rotativas o lineales
- Calibración rápida y puesta en marcha

Características

- Calibración instantánea y precisa por el pulsado de dos botones dedicados de forma simultánea desde cualquier posición del menú
- Caja robusta, sólida válvula de carrete (spool valve) grande y la tecnología digital probada asegura un funcionamiento sin problemas durante muchos años, incluso cuando los ambientes de la planta son muy exigentes
- El D30 se adapta a válvulas rotativas y lineales, así como actuadores simple y doble efecto
- Combina la alta precisión para operar válvulas pequeñas con una gran capacidad de aire para manejar válvulas grandes
- El diagnóstico predictivo de válvulas basados en ValveSight DTM proporciona una visión general de la salud de la válvula para ayudar a evitar paradas no planificadas y reducir los costos de mantenimiento
- Prueba de Partial Stroke, programada o manual, para asegurar / validar aplicaciones On / Off puede abrir o cerrar las válvulas cuando sea necesario
- Una amplia gama de ejes de spindel y kits de montaje disponibles
- El eje del spindel está precargado para eliminar el juego en el mecanismo de retroalimentación
- Gráficos LCD, tres LEDs de estado y sistema de menú intuitivo en varios idiomas

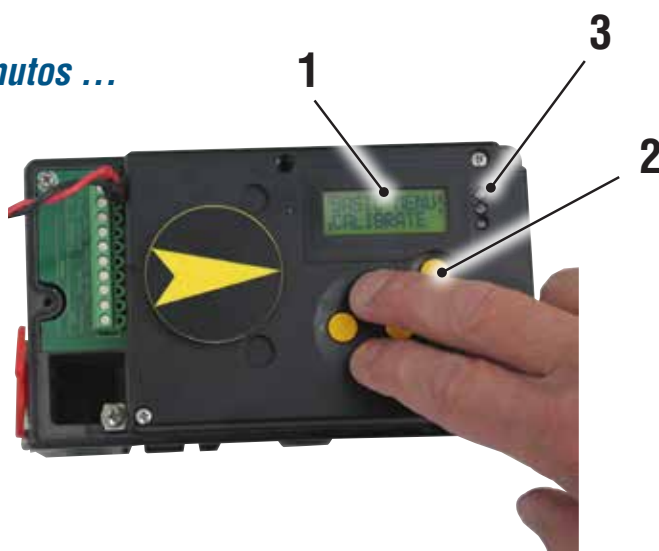
Opciones

- Plug-in limit switches y transmisores de 4 a 20 mA
- Hart, Profibus PA o Foundation Fieldbus
- Bloque de manómetros
- Indicador tipo Domo
- Sensores de presión plug-in para el diagnóstico con ValveSight
- Montaje remoto o integrado



El D30 está en marcha y funcionando en minutos ...

1. LCD con 5 botones de navegación del menú simple.
2. Pulse 2 botones simultáneamente para realizar calibración instantánea y precisa.
3. LEDs verde, amarillo y rojos que proporcionan indicación inmediata de la operación normal, la válvula de corte totalmente abierta / cerrada o alarma de un vistazo.



... en cualquier válvula



Las opciones de montaje incluyen soportes y montajes directos para aplicaciones rotativas y lineales



El D30 ayuda a maximizar el tiempo de actividad de la planta

El sistema de diagnóstico predictivo ValveSight™ proporciona un tablero de instrumentos para comunicación de dos vías entre la válvula y el operador. Se nutre de la válvula y permite que el personal de planta sepa no sólo el estado actual detallado de los equipos de la válvula, sino que también proporciona indicaciones sobre lo que está a punto de suceder para ayudar a evitar paradas imprevistas de la planta.

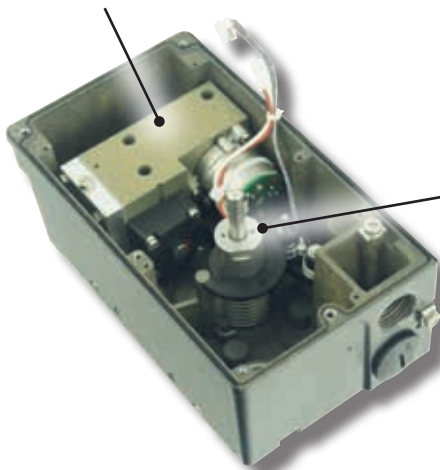
ValveSight ofrece:

- Diagnóstico de válvulas, actuadores y Controladores On-line y Off line
- Alarmas explicadas en inglés claro.
- Gráficos de barras de salud que ayudan en la predicción de las reparaciones, así como el plan de mantenimiento para reducir al mínimo el costoso tiempo de proceso inactivo.
- Gráficos presentando las tendencias de los parámetros clave de salud de las válvulas.
- PST (Partial Stroke) - pruebas programada automáticas o manuales
- Los límites de alarma se personalizan fácilmente

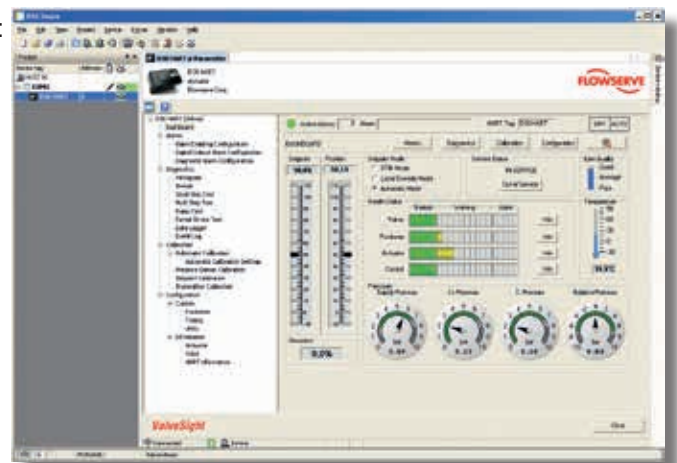
El D30 se puede configurar y comunicar de varias maneras, incluyendo:

- A nivel local en la válvula a través de un sistema de menú intuitivo en la pantalla de gráficos D30
- A nivel local mediante el uso de una computadora de mano Hart
- De forma remota o localmente a través de la ValveSight DTM con un PC (se muestra)

Gran spool valve robusto para la acción simple y de doble efecto. Capacidad de aire muy alta combinada con el exclusivo algoritmo de control inteligente garantiza un control preciso y sensible independiente del tamaño y tipo de actuador.



- Para simplificar la instalación, el eje del spindel tiene un embrague de fricción lo que significa una puesta en marcha más fácil y la imposibilidad de romper el mecanismo de retroalimentación
- El juego de torsión en el mecanismo de realimentación de la posición de la válvula se elimina por un resorte precargado



Datos técnicos

D30 Controlador Digital Inteligente

Ángulo de giro	min 2,5 ° max 100 °
Carrera	desde 5 mm (0,2)
Señal de entrada	4-20 mA DC
Suministro de aire	1,4-8 bar (20-115 psi) DIN / ISO 8573-1 3.2.3 Libre de aceite, agua y humedad.
Suministro de aire	hasta 45,6 Nm ³ / h a 6 bares (29,3 scfm @ 87 psi)
Consumo de aire	0,5 Nm ³ / h a 6 bares (0,31 scfm @ 87 psi)
Conexiones de aire	¼ "G o NPT
Entrada de cable	2x M20x1,5 o ½ "NPT
Conexiones eléctricas	Terminales de tornillo 2,5 mm ² / AWG14
Linealidad	<1%
Repetitividad	<0,5%
Histéresis	<0,4%
Banda muerta	0,1-10% ajustable
Pantalla	Gráfica, área visual de 15 x 41 mm (0.6 x 1.6)
Interfaz de usuario	5 pulsadores
Directivas de la CE	93 / 68EEC, 89/336 / EEC, 92/31 / EEC
Caída de tensión, sin HART	8 V
Caída de tensión, con HART	9,4 V
Vibraciones	<0,25% FS 10-500 Hz 2g max
Recinto	IP66
Material	Aluminio fundido
Tratamiento superficie	polvo epoxi
Rango de temperatura	-40 ° C a + 80 ° C (-40°F a 176F)
Peso	1,8 kg (4 libras)
Posición de montaje	Cualquiera
Protocolos de comunicación	Hart Profibus PA Foundation Fieldbus

Módulos opcionales plug-in

Switches mecánicos	
Tipo	SPDT
Tamaño	Sub miniatura
Rango	3A/125VAC / 2A/30VDC
Rango de temperatura	-30°C a 80°C (-22F a 180F)

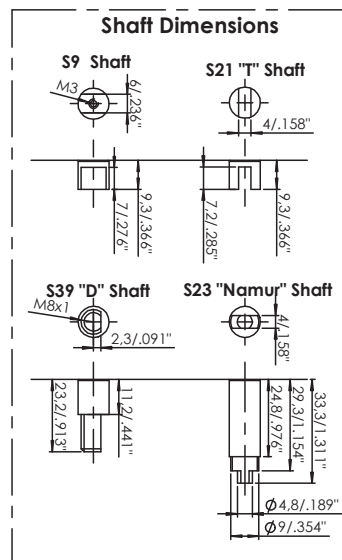
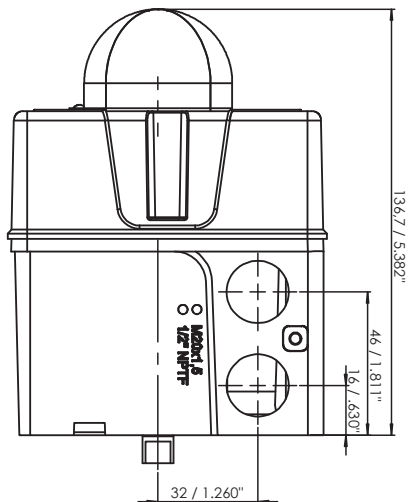
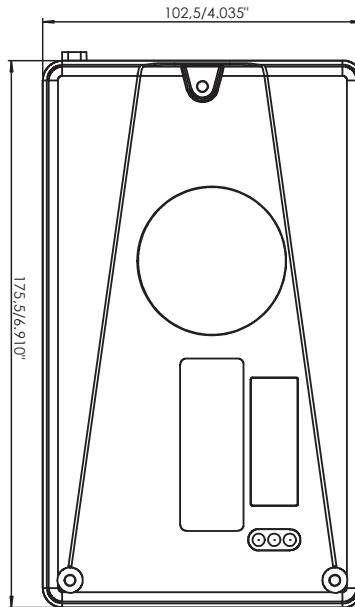
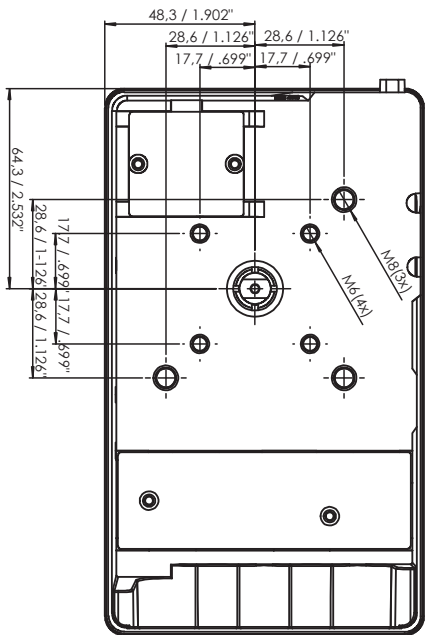
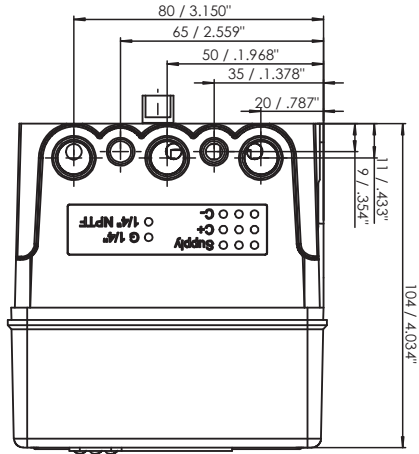
Sensores NAMUR (NJ2-V3-N)	
Tipo	Proximidad DIN EN 60947 -5-6:2000
Corriente de carga	1mA ≤ I ≤ 3mA
Voltaje	8 VDC
Histéresis	0.2%
Rango de temperatura	-25°C a 85°C (-13F a 185F)

Switches de proximidad	
Tipo	SPDT
Rango	0.4 A @ 24 VDC, Max 10 W
Tiempo de operación	Max 1 ms
Voltaje máximo	200VDC
Resistencia de contacto	0.2 Ω
Rango de temperatura	-30°C a 80°C (-22F a 180F)

Ranura para switches NAMUR (SJ2-S1N, SJ2-SN, SJ2-N)	
Tipo	Proximidad DIN EN 60947-5-6:2000
Corriente de carga	1 mA ≤ I ≤ 3 mA
Voltaje	8 VDC
Histéresis	0.2%
Rango de temperatura	-25°C to 85°C (-13°F to 185°F)

Transmisor 4-20 mA	
Suministro	11-28 VDC
Salida	4-20 mA
Resolución	0.1%
Linealidad full span	+/-0.5%
Límite de corriente de salida	30 mA DC
Carga de impedancia	800 Ω @ 24 VDC

Spindel y planos dimensionales (mm / pulgadas)



Código Modelo

A =	No. Modelo	
	D 30	Menú LCD Full, LED de estado
B =	Aprobaciones / Certificados	
	D	Versión de uso general
C =	Relé de Aire	
	H	Válvula de carrete de Alto Flujo
D =	Conexiones roscadas	
	G	¼ G aire, M20 x 1,5 eléctrica
	M	¼ NPT aire, M20 x 1,5 eléctrica
	N	¼ NPT aire, 1/2 "NPT eléctrica
E =	Conexiones Cantidad y Aux	
	2	2 Conductos eléctricos
	T	2 conductos eléctricos, ventilación aux. roscada
F =	Material de la caja / Tratamiento de la superficie	
	U	de aluminio / polvo epoxi, negro
G =	Spindel / Opciones de montaje	
	09	Tipo doble D, eje adaptador
	21	NAF Turnex incluyendo soporte de montaje
	23	VDI / VDE 3845 rotativo, kit de montaje no incluido
	30	husillo Adaptador, seleccione entre 01/06/26/30/36
	39	IEC 534-6, tipo D plana, tuerca incl. Kit de montaje no incluido
H =	Cubierta / Indicador	
	PVA	PMV, cubierta Negra, indicador tipo flecha
	PVD	PMV, cubierta Negra, indicador tipo Domo
	FWA	Flowserve, cubierta blanca, indicador tipo flecha
	F W D	Flowserve, cubierta blanca, indicador tipo Domo
I =	Rango de temperatura	
	U	-40 ° C a 80 ° C (-40 ° F a 176 ° F)
J =	Señal de entrada / Protocolo	
	4	4-20 mA / ninguno
	5	4-20 mA / HART
K =	Opción Feedback / Interruptores	
	X	Sin opción Feedback
	T	Sólo transmisor T 4-20 mA
	S	Interruptores SPDT Mecánicos
	N	Sensor de tipo N Namur V3, P + F NJ2-V3-N
	P	Limit switches de proximidad SPDT
	4	Ranura para sensor Namur, P + F SJ2-S1N
	5	Ranura para sensor Namur, P + F SJ2-SN
	6	Ranura para sensor Namur, P + F SJ2-N
L =	Opciones / electrónica Add-in	
	0	Diagnóstico estándar
M =	Accesorios	
	X	Sin accesorios
	M	Bloque manómetros ¼ G (3 medidores incluido / SST, latón)
	N	bloque manómetros ¼ NPT (3 medidores incluido / SST, latón)
N =	Opciones especiales	
	N	Sin opciones especiales
	S	silenciadores de escape

* Contacte a PMV para versiones adicionales

A A A B C D E - F G G H H H - I J K L M N



FCD PMESBR0030-00-A4 10/15

Flowserve Corporation ha establecido liderazgo en la industria en el diseño y fabricación de sus productos. Cuando se selecciona correctamente, este producto Flowserve está diseñado para realizar su función de manera segura durante su vida útil. Sin embargo, el comprador o usuario de productos Flowserve debe ser consciente que los productos Flowserve pueden utilizarse en numerosas aplicaciones en una amplia variedad de condiciones de servicio industriales. Aunque Flowserve puede (ya menudo lo hace) proporcionar directrices generales, no puede proporcionar datos y advertencias específicas para todas las aplicaciones posibles. Por tanto, el comprador / usuario debe asumir la responsabilidad final para el dimensionamiento y la selección adecuada, instalación, operación y mantenimiento de los productos Flowserve. El comprador / usuario debe leer y comprender las Instrucciones de instalación y mantenimiento (I & M) que se incluye con el producto, y capacitar a sus empleados y contratistas en el uso seguro de los productos Flowserve en relación con la aplicación específica.

Si bien la información y las especificaciones contenidas en esta publicación se consideran precisas, se suministran solo con fines informativos y no debe considerarse como certificado o garantía de resultados satisfactorios en relación a lo mencionado. Nada de lo contenido en este documento garantiza o será considerado como una garantía, expresa o implícita, con respecto a cualquier asunto con respecto a este producto. Debido a que Flowserve está continuamente mejorando y actualizando el diseño de sus productos, las especificaciones, las dimensiones y la información contenida en este documento están sujetas a cambios sin previo aviso. En caso de surgir cualquier cuestión relativa a estas disposiciones, el comprador / usuario debe ponerse en contacto con Flowserve Corporation en cualquiera de sus operaciones u oficinas en todo el mundo.

©2015 Flowserve Corporation, Irving, Texas, EE.UU.. Flowserve y PMV son marcas registradas de Flowserve Corporation.

PMV Automation AB

Korta Gatan 9
SE-171 54 SOLNA SUECIA
Teléfono: +46 (0) 8-555 106 00
E-mail: infopmv@flowserve.com

PMV EE.UU.

14219 Westfair West Drive
Houston, TX 77041, EE.UU.
Teléfono: +1 281 671 9209
Fax: +1 281 671 9268
E-mail: pmvsales@flowserve.com

Flowserve Flow Control

Burrell Road, Haywards Heath
West Sussex RH16 1TL
Teléfono: +44 (0) 1444 314400
E-mail: pmvuksales@flowserve.com

Flowserve Flow Control de Benelux

Rechtzaad 17
4703 RC Roosendaal
PAÍSES BAJOS - HOLANDA
Teléfono: +31 (0) 30 6771946
Fax: +27 (0) 30 6772471
E-mail: fcbinfo@flowserve.com

Flowserve Flow Control GmbH

Rudolf-Plank Strasse 2
D-76275 Ettlingen
ALEMANIA
Teléfono: +49 (0) 7243 103 0
Fax: +49 (0) 7243 103 222
E-mail: argus@flowserve.com

Flowserve S.p.a.

Via Prealpi, 30
20032 Cormano (Milano) ITALIA
Teléfono: +39 (0) 2 663 251
Fax: +39 (0) 2 615 18 63
E-mail: infoitaly@flowserve.com

Flowserve Corporation

Nº 35, Baiyu Road
Suzhou Industrial Park
Suzhou 215.021, Jiangsu Province,
PRC
Teléfono: + 86-512-6288-1688
Fax: + 86-512-6288-8737

Flowserve (China)

585, Hanwei Plaza
7 Guanghau Road
Beijing, China 100004
Teléfono: +86 10 6561 1900

Flowserve Pte Ltd

Nº 12 Tuas Avenue 20
Singapore 638824
Teléfono: +65 6879 8900
Fax: +65 6862 4940

Flowserve do Brasil Ltda

Rua Tocantins, 128 - Bairro Nova Gerti
São Caetano do Sul,
São Paulo 09580-130 Brasil
Teléfono: +5511 4231 6300
Fax: +5511 4231 6329 - 423